

2014年4月10日

トヨタホーム株式会社

## NEW 「SINCÉ Cada (シンセ・カーダ)」を発売

### 女性の憧れをかなえるデザイン 進化する安全・安心・健康・快適のスマートハウス

トヨタホーム株式会社（名古屋市東区泉1-23-22、取締役社長 山科忠）は、鉄骨ユニット工法の戸建て住宅「[SINCÉ Cada \(シンセ・カーダ\)](#)」を10年ぶりにモデルチェンジし、4月26日（土）から販売を始めます。「[シンセ・カーダ](#)」は2004年4月に発売し、「グッドデザイン賞」を受賞するなど個性的なデザインの都市型商品と評価を頂いてまいりました。今回のモデルチェンジでは「快適さも洗練された美しさも。すべてがこの家に。」をコンセプトに、女性が憧れるデザインと機能を備え、スマートハウスとしても進化した住まいを実現しました。



屋根を改良しすっきりとした外観を実現したほか、深い軒下を確保するなど「[シンセ・カーダ](#)」の特徴である洗練されたデザインをさらに進化させました。生活提案として「おしゃれを楽しむ暮らし」などを提案し、女性が憧れる空間を作り出します。また「PM2.5」に対応する換気システムを採用し、全館空調「[スマート・エアーズ](#)」によって健康で快適な空気環境を実現。さらに高効率の太陽光発電システムを搭載し、「在宅演出システム」や「リモート換気システム」を導入するなどスマートハウスとしても進化しています。また、蓄電池、エネファーム等を搭載した「[シンセ・カーダ プレミアモデル](#)」についても同時発売し、「省・創エネ」と「健康・快適・安全・安心」を追求した暮らしをお届けします。

《本件に関するお問い合わせ》

※本内容はニュースリリース時点の内容となります。

ニュースリリース後の内容は、トヨタホーム各販売会社へご確認下さい。

[展示場一覧へ](#)

## 《「シンセ・カーダ」の特徴》

### ■ 進化したエクステリアデザイン

1. 軒樋（のきどい）をなくしたすっきりした外観（パラペット屋根）
2. 全面タイル張りを可能にし、上質感を演出



### ■ 上質なインテリアデザイン

1. 本物志向の挽板フローリングでワンランク上の空間を実現
2. 「対面カウンターダイニング側収納」で機能性とデザインを両立



### ■ 女性があこがれる暮らし ～おしゃれを楽しむビューティールームのご提案～

1. 充実した収納機能と2方向アクセスで母娘でも楽しめる空間を実現
2. 備え付けの手洗付ドレッサーでお手入れ



## ■ 進化したスマートハウス

1. CIS 薄膜太陽光パネルの採用で発電効率が47%UP  
より大容量の太陽光発電システムが搭載可能に



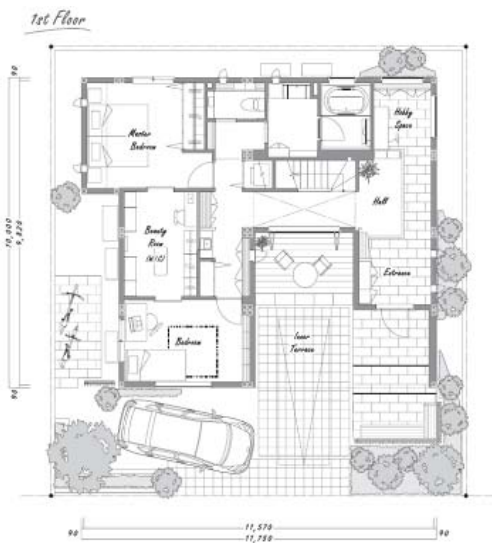
2. 遠隔操作でケースメント窓を開閉し、プレ空調時の換気や天候変化にも対応

3. フラットルーフ対応の「スマート・エアーズ」も搭載が可能。高機能フィルターを備え「PM2.5」にも対応

4. 電動シャッター「エアリーガード」の遠隔操作と照明のタイマー機能で在宅を演出



## ■ 代表プラン（リリース1枚目にある写真のプラン）



延床面積：175.22 m<sup>2</sup> (53 坪)  
1F：105.80 m<sup>2</sup>  
2F：69.42 m<sup>2</sup>

《イメージ動画》



### 【操作手順】

1. スマートフォンでARアプリ「Junaio（ジュナイオ）」をダウンロード
2. ジュナイオから上記左のQRコードをスキャン
3. カメラ画面に切り替わり、上記右の外観写真にかざして画面をタップ

## ■ 標準プラン参考本体価格

### 【標準プラン】

- ・延床面積：135.47 m<sup>2</sup> (40.97 坪)
- ・装備：太陽光発電システム、HEMS、EV・PHV充電器、非常用給電、「エコキュート」
- ・参考本体価格：2,660万円/坪64万9000円 \*1  
(税込：2,873万円/坪70万1300円)
- ・年間販売目標：300 戸

## ■ 「プレミアムモデル」仕様

### 【シンセ・カーダ プレミアモデル】

- トヨタグループのスマートハウス用アイテムをフル装備し特別価格でパッケージ化した環境フラッグシップモデル
- ・装備：全館空調「スマート・エアーズ」、燃料電池「エネファーム」、リチウムイオン蓄電池、太陽光発電システム、HEMS、EV・PHV 充電器、非常用給電
- ・価格：上記装備の合計額から約150万円低く設定

\*1 販売価格は、地域、プラン、仕様、施工条件、敷地条件などによって異なります。  
詳細はお近くのトヨタホーム販売店にご確認ください。[\(お近くの展示場を探す\)](#)