



## ニューデザイン『パルコン ヴィータ』新発売

### ナチュラルな外観デザインと

### 「想・空間」、「暮楽・箱」、「共・家事」をテーマに生活空間を提案

大成建設ハウジング株式会社(本社:東京都新宿区、代表取締役社長:蛭川哲夫)は、壁式鉄筋コンクリート住宅「パルコン」誕生45周年を迎え、新デザイン、『パルコン ヴィータ』を2014年5月10日(土)より発売いたします。



外観イメージ:  
Palcon vita (パルコン ヴィータ)

#### 《商品概要》

1. 商品名称	Palcon vita (パルコン ヴィータ)
2. 構造	壁式鉄筋コンクリート構造
3. 販売地域	東北(一部地域を除く)、関東、東海、関西、 北信越(一部地域を除く)、中国、四国、九州(一部地域を除く)
4. 発売開始日	2014年5月10日(土)
5. 用途	戸建住宅
6. 対象階数	2階建、3階建、地下室、pentハウス
7. 設計対応	自由設計
8. 参考価格	本体工事価格 70万円~/坪(税抜)

**Palcon**  
vita

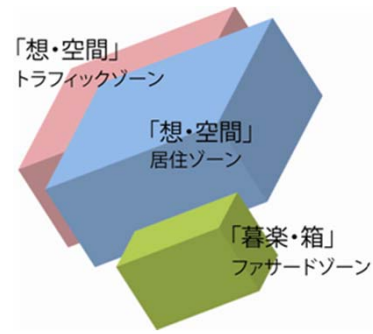
#### 《商品開発コンセプト》

##### ◇家族みんなが家事を楽しむ

2013年度の総務省「労働力調査」によりますと、夫婦のいる世帯数に占める共働き世帯の割合は36.6%、夫が雇用者、妻が無業の世帯の割合は26.0%となっております。10年前の2003年と比べ、前者世帯は32.8%で約4%の増加、後者世帯は30.5%で5%近く減少しております。また、女性の就業者は2012年と比べ2013年は47万人の増加となっております。このことから、働く女性の家事を効率よく、また、家族みんなで楽しみながら家事をシェアできるライフプラン提案の強化を図ってまいります。

## ◇住空間を3分割構成としたライフスタイル提案

玄関、廊下、階段及び水廻りなどのトラフィックゾーンとリビング、寝室などの居住ゾーンを組み合わせた「想・空間」(そうくうかん)に、ファサードゾーンとして「暮楽・箱」(くらしばこ)を加えた3つのゾーンで構成されたプランニングを提案いたします。



### 《商品の特徴》

#### ▶ ナチュラルな外観デザイン

外観は、庇と袖壁にフラットな壁面のファサードゾーン「暮楽・箱」をシンボリックに配置させたデザインです。庇は夏の日よけとして機能し、袖壁は視線を遮る効果をもたらしています。華やかな装飾を省き、ナチュラルでありながら力強く個性をもった佇まいが印象的なデザインです。

#### ▶ オープンな外構に生きるファサード計画

近年はライフスタイルや嗜好の変化に建物の外観デザインの多様化も伴って、オープンな外構を検討される方が増えています。しかし、オープンな外構は開放的、且つ、リーズナブルでありながら、防犯面において不安があると言われてしています。この点、弊社の壁式鉄筋コンクリート住宅「パルコン」は、強度と耐久性、耐火性に富んだプレキャストコンクリートパネルの躯体そのものが塀の役割を果たし、プライバシーを守り、防犯性を高めています。

#### ▶ 可変性に優れた大空間—「想・空間」そうくうかん

内部に構造壁(耐力壁)が少なければ、縛りのない大空間の居室プランニングが可能になります。居室部分の様々なレイアウトや動線計画にも自由に対応し、将来の家族構成の変化に合わせた間取りの変更もしやすく、可変性に富んだ住まいが実現できます。

#### ▶ ファサードに+αの空間を実現—「暮楽・箱」くらしばこ

ファサード部分に1つのゾーンと考えた+αスペースを設け、ライブラリー・書斎・ミニオーディオルームなど、ライフスタイルに合わせて多様な付加価値を生む空間を提案いたします。

例えば、+αを書斎にした場合、外部からの騒音をファサードのコンクリートパネルが軽減し、静かに読書を楽しむことができ、この「暮楽・箱」の奥に位置する居室ゾーンは、外部からの視線を気にすることなく過ごすことができます。また、階上のワイドバルコニーは、プライバシーを守りながらアウトドアを楽しむことができます。

#### ▶ 家族みんなが家事を楽しむ提案—「共・家事」ともかじ

大空間を活かしてゾーニングと動線を効率的に計画し、家族みんなが家事を楽しむプランを提案いたします。

- ◇料理—みんなで料理ができるように、キッチン廻りをぐるぐる回れるレイアウトにするなど、人の動きや調理の流れを効率的に
- ◇洗濯—〈洗う、干す、取り込む、たたむ、しまう〉という一連の作業に伴う移動を考慮した動線計画によって、作業の流れを効率的に
- ◇掃除—片付け—みんなが集まるリビングやよく通る場所に、集中的に収納するなど、使いやすく手間なく片付けられる収納計画で居室もスッキリ
- ◇育児・子育て—一家事をしながらお子様の様子に目配りできる空間を配置し、そばにいる安心と存在を感じる親子に優しい暮らしを実現

\*「家事スタイルブック」カタログをご用意、「共・家事」に関わる多くのプランや最新設備をご提案いたします。

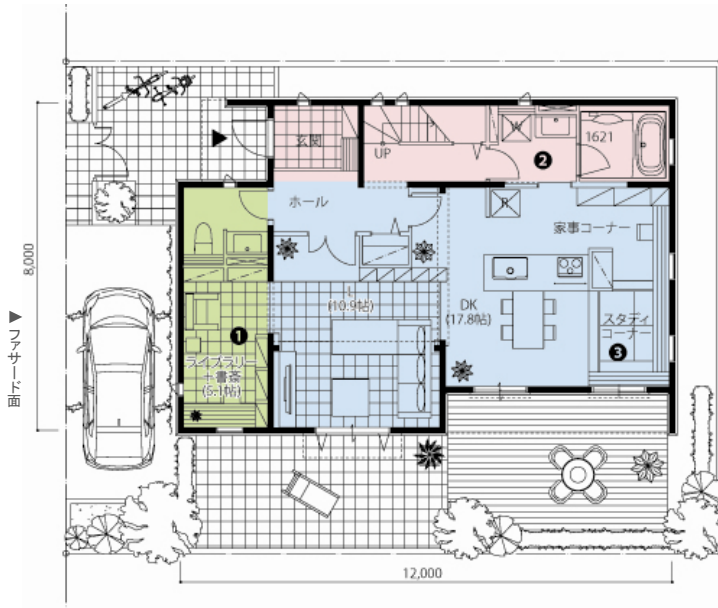
## 《モデルプラン例》



- ◆プラン：2階建て 3LDK+「暮楽・箱」  
1F床面積／ 86.00㎡(26.01坪)  
2F床面積／ 64.40㎡(19.48坪)  
延床面積／150.40㎡(45.49坪)
- ◆参考価格：本体工事価格 3,390万円(税抜)

### ◆大容量の太陽光発電システム(オプション)

荷重に強いフラットルーフの鉄筋コンクリート住宅「パルコン」は、大容量の太陽光発電システムの搭載が可能です。モデルプランでは、周囲にメンテナンス用の歩行スペースを確保した上で、高効率・高出力の太陽光パネルを48枚設置し、20年間固定価格買取制度に適應する10kw超の搭載容量となります。



1F平面図

#### ①【暮楽・箱】

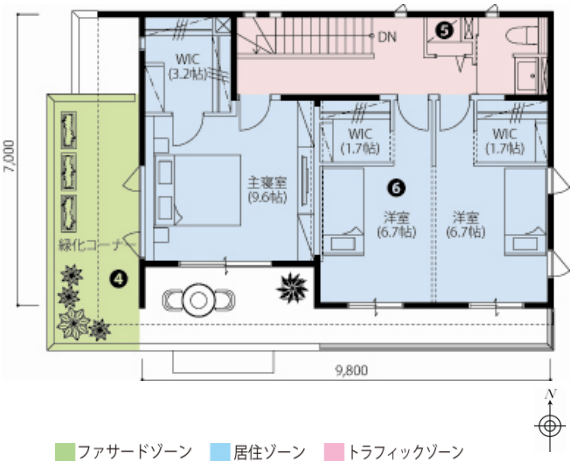
ファサードに面した住空間にリビングと繋がるライブラリー+書斎を配置。「暮楽・箱」によりリビングは外部からの視界を遮り、騒音も軽減された空間となる。

#### ②【共・家事】

玄関から直接キッチンに行ける動線は、リビングの来客を気にせず最短で移動ができる。キッチンからユーティリティへの動線は、家事の時短に繋がる。

#### ③【共・家事】

料理をしながら、子供の様子に目が届く空間。おむつを替えたり、遊んだり、収納スペースを設け、片付けが身に付くような工夫も。



2F平面図

#### ④【暮楽・箱】

大きなバルコニーの手すりは通常より10cm高くし約1.4m。一層プライバシーを守りながらお子様の遊び場や緑化コーナーとして自然を楽しむことも。

#### ⑤【共・家事】

廊下など普段よく通る場所に設けた、奥行き浅い収納は、取り出しやすく、しまいやすく、時短と整理整頓に繋がる。

#### ⑥【想・空間】

構造壁の少ないひとつの大きな空間は、間取りの計画が自由自在。お子様の成長などライフスタイルに合わせて、将来の間取りの変更にも柔軟に対応。

## 《本件に関するお問い合わせ先》

大成建設ハウジング株式会社 コーポレート統括部 総務・広報部 広報グループ

〒163-1019 東京都新宿区西新宿3-7-1 新宿パークタワー19階

TEL: 03-5339-8026 FAX: 03-5323-2480

E-mail: asano0h@pub.taisei.co.jp (浅野) E-mail: kozono0k@pub.taisei.co.jp (小園)